

医療法人豊田会

刈谷豊田総合病院 広報誌

ご自由にお取りください

保健 医療 福祉 分野で社会に貢献します。

医心伝心

[いしんでんしん]

4

April

No. 175

2022.4.15

耳から起こるめまい

— 特集 —

■かかりつけ医を持ちましょう

当院は、地域医療連携を推進しています。当院を受診される場合は、かかりつけ医からの紹介と予約が必要です。皆さまのご理解とご協力をお願いいたします。

+

 [紹介状持参のお願い]

当院の外来診療は紹介型専門外来です。初診の方は、地域診療所からの紹介状（診療情報提供書）を必ずお持ちください。紹介状なしで受診された場合、初診時の選定療養費（自費）5,500円（税込）がかかり、待ち時間が長くなりますのであらかじめご了承ください。

+

 [救急外来について]

当院の救急外来は、重症度の高い患者さんを優先に診療いたします。円滑な救急医療を行うため、なるべくかかりつけ医か休日診療所、在宅当番医を受診してください。必要に応じて当院にご紹介いただくシステムになっています。

+

 [予約変更専用窓口について]

予約の変更・確認は、予約変更専用窓口で承ります。ただし、歯科口腔外科の場合は歯科口腔外科外来までご連絡ください。

[予約変更専用窓口] 0566-25-8103

[歯科口腔外科外来] 0566-25-8020

NEWS

1

患者満足度調査 結果報告

インストラクター委員会

当院では、サービスの向上を目的に、毎年、患者満足度調査を実施しております。今年度も新型コロナウイルス感染症対策を徹底した上で実施いたしました。コロナ禍においても多くの貴重なご意見をいただき、大変うれしく思います。

お忙しい中、調査にご協力いただき、誠にありがとうございました。本調査の結果を踏まえ、より良い病院づくりに励んでまいります。

【 外来部門 】

調査期間：2021年10月25日～10月29日(5日間)

配付数：1,300枚

回収数：1,294枚

(%)

	設問	満足度
Q1	診察までの待ち時間	28.9
Q2	診察時間	45.6
Q3	医師による診療・治療内容	62.0
Q4	医師との対話	63.0
Q5	看護師の対応	74.4
Q6	事務職員の対応	64.3
Q7	その他のスタッフの対応	60.7
Q8	痛みや症状を和らげる対応	48.6
Q9	精神的なケア	56.8
Q10	プライバシー保護の対応	58.3
Q11	案内や掲示物	44.3

【 入院部門 】

調査期間：2021年11月1日～11月30日(5週間)

配付数：500枚

回収数：406枚

(%)

	設問	満足度
Q1	医師による診療・治療内容	81.0
Q2	医師との対話	81.3
Q3	看護師の対応	88.1
Q4	事務職員の対応	76.8
Q5	その他のスタッフの対応	79.6
Q6	痛みや症状を和らげる対応	79.9
Q7	精神的なケア	79.6
Q8	プライバシー保護の対応	72.0
Q9	院内の設備や環境	69.8
Q10	食事の内容・提供時間	52.9
Q11	案内や掲示物	52.3

満足度 = $\frac{\text{とても満足、やや満足の件数}}{\text{総回答数}} \times 100\%$ ※回答項目は「とても満足、やや満足、ふつう、やや不満、とても不満」の5項目



「刈谷豊田総合病院を家族や知人にもすすめようと思いますか？」の質問に
外来部門では**79.3%**(前年度78.9%)、入院部門では**86.2%**(前年度86.2%)
の方が「すすめる」と回答されました!

広報誌タイトル

医心伝心 [いしんでんしん]

本来「心を以って心に伝う」の意、以心伝心。私たちの業務も患者さんの言葉のみに頼らず、表情、しぐさ、その向こうにある心の訴えに十分に目を向ける「心配り」を大切にすることが「医療安全」はもとより、快適な診療をお届けする基本だと考えます。そんな意を含め「以」を「医」としてタイトルにいたしました。

病院長

み～つけた!

広報誌内に登場しています。
どこにいるでしょうか?
(答えは裏表紙に記載)

3カ所
です!



— 11月10日(水) —

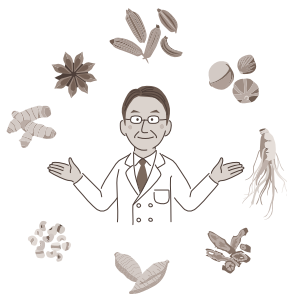
漢方外来を開設しました

がんサポート漢方外来 山本真一

がん治療の進歩はめざましく、がんになっても多くの方が長生きできるようになりました。その一方で、薬の副作用や合併症に苦しむ方や、治療後にさまざまな不調を感じる方も多くなっています。近年では、このような状況でお困りの方をサポートする医療が重視されています。当院でもさまざまなサポートを行っており、その一つとして「がんサポート漢方外来」を開設しました。

対象者と受診の手続き

対象者は当院でがん治療中、または、がん治療後の経過観察中で「がんサポート漢方外来」の受診をご希望の方です。受診を希望される場合は、がん治療を担当する主治医にその旨をお伝えください。主治医が「がんサポート漢方外来」の受診の手続きを行います。なお、受診を迷われる場合は以下にお問い合わせください。



治療の流れ

受診の手続きが行われますと、患者さんの受診の前に「がんサポート漢方外来」の担当者が治療歴と主治医の意見を確認し、初診日に患者さんから体調やご希望を伺って漢方薬の候補を選びます。その後、数回の受診で体質に合わせて調整し、最適な漢方薬を決定します。

■ 外来診療および相談日時

毎週水曜日（病院休診日を除く）
午前9時～午前11時30分

■ 診療・相談場所

診療棟2階
専門外来（内視鏡センター前）

■ お問い合わせ

右記の外来診療時間に
お問い合わせください。
電話番号 0566-2519234
（お電話での受診予約は行っていません）



福祉の窓から 「最期まで家に居たい」

Aさんは1年前に肺がんと診断され、徐々に食欲も体力も落ちて、通院するのもつらい状況となった70歳の男性。主治医から病気の進行具合が良くないと説明を受けたAさんは「できるだけ入院したくない、最期まで家に居たい」と希望を伝えました。主治医から連絡を受けた医療ソーシャルワーカーは、Aさん・ご家族との面談を行い、ご家族も自宅での看取りを希望されたため、訪問診療と訪問看護の調整を行いました。現在Aさんは、訪問診療を受けながら自宅で過ごされています。

患者サポートセンター（医療福祉相談グループ）では、安心して自宅で療養生活を送れるよう、主治医と共に訪問診療や訪問看護の利用を支援しています。お気軽にご相談ください。

医療ソーシャルワーカー 高麗 彰子

編集委員からこんにちは

春風の心地よい季節になりました。新年度は、何かにチャレンジしたくなる時期です。私は寒い冬の間、外出がおっくうで運動不足になっていたため、ランニングを始めました。ランニングは血流の改善やストレス解消、便秘解消などに役立つそうです。日々の健康を意識して、運動を続けたいものです。皆さまもどうかご自愛ください。

広報委員 伊藤 英史

特集

耳から起こるめまい



耳鼻咽喉科 部長
日本耳鼻咽喉科学会 専門医 内木 幹人

はじめに

めまいは、突然吐き気を伴い発症します。当院の救急外来にも、めまいが起きて受診される患者さんが多くいます。

めまいは、脳に異常がある「中枢性めまい」と、平衡感覚を脳に伝えるしくみに異常がある「末梢性めまい」に大きく分けられますが、多くの種類があり、一般的には症状や容態で分類されます。今回は耳から起こる末梢性めまいについて紹介します。

平衡機能とめまい

末梢性めまいは、平衡機能と深い関係があります。平衡機能とは、眼（視覚）や足の感覚（体性感覚）、両耳にある内耳の感覚（前庭覚）から体の傾き・姿勢などの情報が脳に伝わり、脳がそれらの情報を統合し、視線・体の向きを変えるなどの指令を出す機能です。人間はこれにより空間を認識しています（図1）。

しかし、これらのいずれかの情報がうまく伝わらないと、バランスが取れなかったり、めまいを起こしたりします。

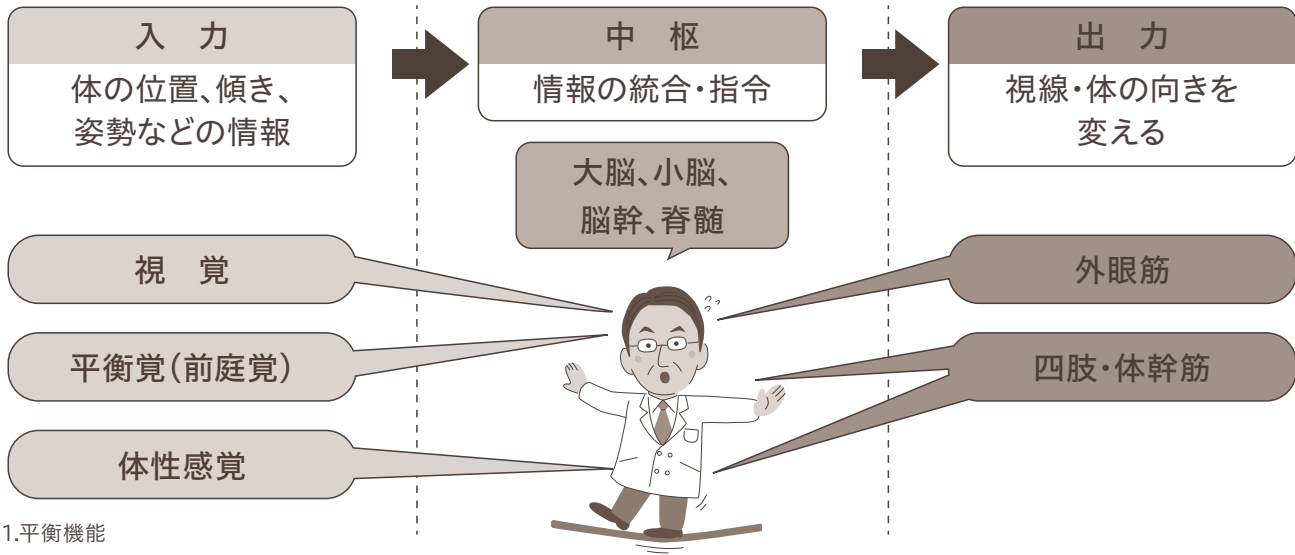


図1.平衡機能

前庭とめまい

前庭とは、両耳の中にある内耳の一部で、2つの耳石器(卵形囊、球形囊)と3つの半規管(三半規管)で構成される平衡感覚を保つのに重要な役割を果たす器官です(図2)。それらの内部は内リンパ液という水で満たされており、その水の流れで傾きや回転を感じ取ります。

前庭の機能が損なわれることにより起こる末梢性めまいは多くあります。

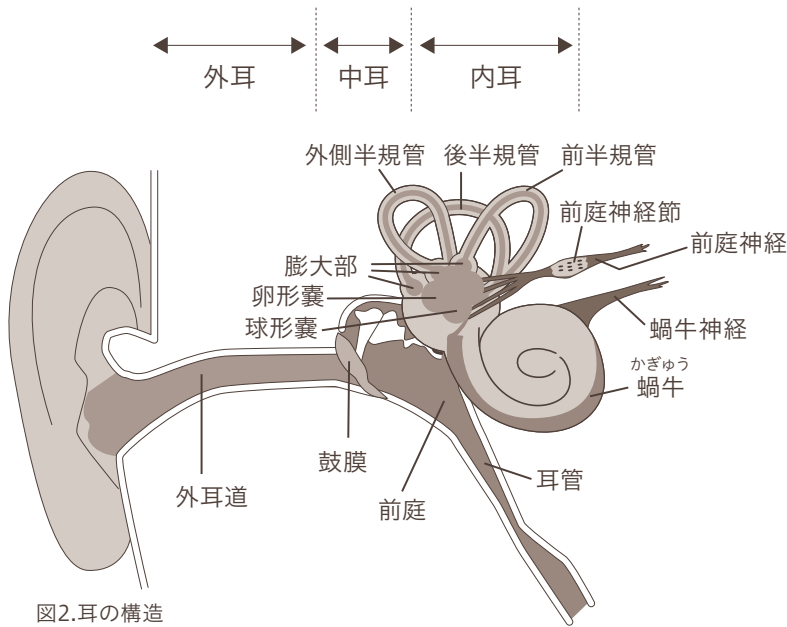


図2.耳の構造

代表的な末梢性めまい

■ 良性発作性頭位めまい症

症状

寝返りや起き上がる時など、頭を縦横に動かした際に突然起きるめまいです。景色がぐるぐると流れていく感じがします。吐き気、嘔吐を伴うことがあり、めまいの中で最も多い病気です。

原因

三半規管の中に偶発的に耳石器から剥がれた耳石が紛れ込み、頭の位置が変わる時に耳石が動き半規管を刺激することで起きるといわれています。

そのため、耳石の動き始めからめまいが起きるまでに数秒間かかり、耳石の動きが止まるとめまいは止まります。

治療

薬物治療は特になく、2週間くらいで自然に治るといわれています。矛盾するようですが、この時に必要なのは「頭を動かすこと」です。頭を動かすことで、三半規管に紛れ込んだ耳石を外に追い出せる可能性があるからです。

自然に治ることが多いですが、決められた頭の向き、体の向きにして順序立てて治療として行う浮遊耳石置換法もあります。耳石がどこに紛れ込んだかによって方法が異なりますが、後半規管に耳石がある場合の代表的なEpley法、Semont法と外側半規管に耳石がある場合の非特異的運動療法を図で紹介します(次ページ図3)。

再発することもあるため、同じ姿勢で寝ない、枕を少し高くして寝るなども予防につながる可能性があります。



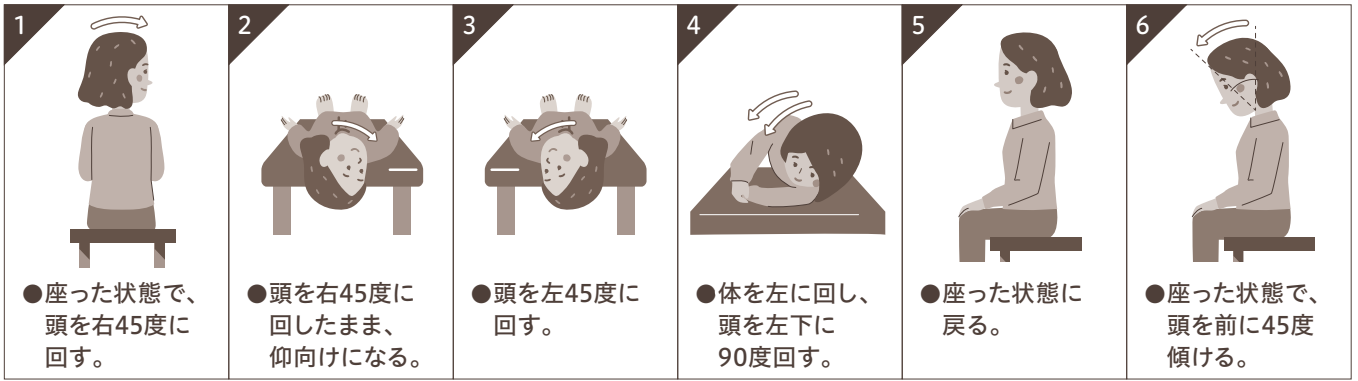


図3.Epley法（右耳で耳石の紛れ込みがある場合）

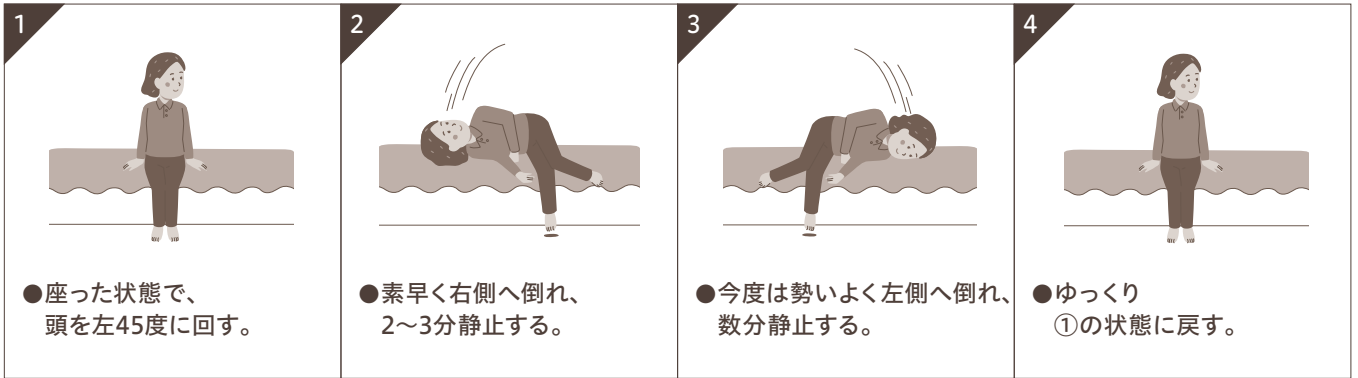


図4.Semont法（右耳で耳石の紛れ込みがある場合）

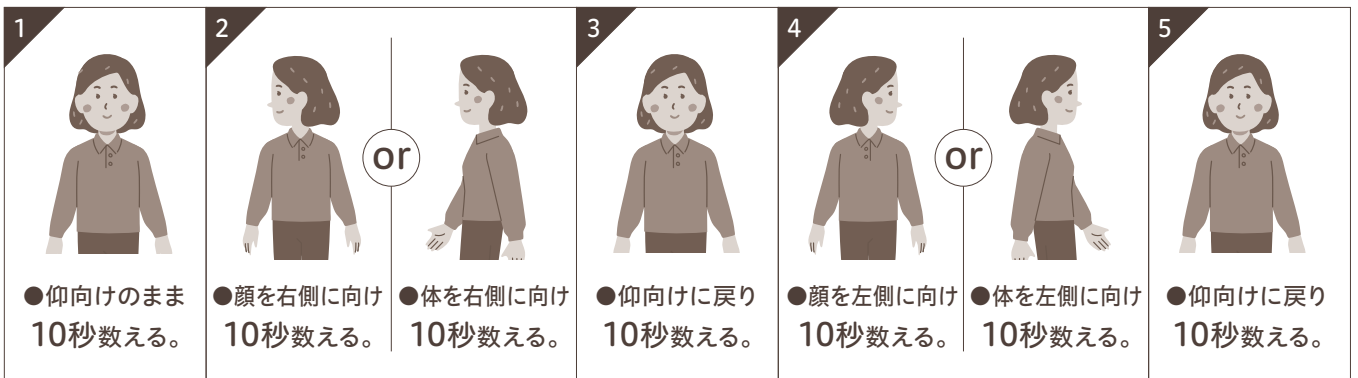


図5.非特異的運動療法

これを1セットとして数セットを、起床時と就寝時に行う。

■前庭神経炎

■症状

体は動いていないのに、突然、景色がぐるぐると一方方向に流れていく感じが強くして、吐き気や嘔吐が起こります。めまいがなくなるまでに数日間かかり、めまいが落ち着いた後もふらつきが1ヵ月もしくはそれ以上続くことが特徴です。

■原因

片側の前庭神経という平衡感覚を担う神経が働かなくなることが原因です。誘因の一つとして上気道感染（かぜ）がいわれています。

■治療

症状を軽減するための治療を行います。症状の開始は、症状に応じて点滴や抗めまい薬を投与します。症状が落ち着いてきたら、崩れた平衡感覚が戻るまで、歩行などのリハビリテーションが必要です。

■メニエール病

症状

めまいと耳の閉塞感を繰り返すことが特徴で、30〜50代の女性に多い病気です。めまいは通常10分〜数時間で治まります。きこえの検査を行うと低い音が聞こえにくく「難聴」と判断されます。また、難聴は繰り返すうちに悪化する可能性があります。

原因

内耳の中にできた水の貯まり(内リンパ

水腫)です。これはストレス、寝不足、気圧の変動などが誘因となり起こります。

治療

安静にすることが第一です。水の貯まりを改善するための飲み薬(利尿剤)を飲んでいただきます。また、難聴を改善するための薬(ステロイド剤)を使用することもあります。

症状が安定している時も睡眠を十分とること、水分を多くとること、ウォーキングなどの有酸素運動を勧めています。

ストレスも回避できるとなおります。

最近では、造影剤を使ったMRI検査で、内耳の中にできた水の貯まりを確認することができるようになり、診断の助けとなっています。当院でも行うことができます。

簡単ですが、耳から起こるめまいについてお伝えしました。少しでも病気がわかるようになれば幸いです。

健診センター

年に1回、人間ドックや健康診断を受けてみませんか？

完全予約制

TEL 0566-25-8182

受付時間 平日:8時~16時
第1・3土曜日:8時~13時30分

<https://www.toyota-kai.or.jp/facility/center/>



刈谷市ふるさと納税でご利用いただけます

当院のPET-CTがん検診、大腸CT検査が刈谷市ふるさと納税の返礼品としてご利用可能となりました。刈谷市以外にお住まいの方は、是非、ご検討ください。詳細は、ふるさとチョイスのホームページをご覧ください。ふるさと納税の申込については、刈谷市役所(0566-95-0003)へお問い合わせください。



PET-CTがん検診 全身のがん細胞の位置や大きさを画像化して、がんの有無を調べる検査です。

大腸CT検査 CT画像を3D処理した仮想内視鏡像で大腸の内腔を調べる検査です。

相談窓口

心配なこと、お困りのことなどがありましたら以下の窓口まで！

治療や療養上の総合的な相談
医療安全・医療事故に関すること ➡ **患者相談窓口**

療養中の不安や
医療・福祉・介護の制度について ➡ **総合相談室(医療福祉)**

がんに関する相談
(お電話でも相談可) ➡ **がん相談支援センター
(がん相談窓口:0566-25-8110)**

受付時間 平日:8時30分~16時45分
第1・3土曜日:8時30分~14時

場所 正面玄関入って右

各種イベント・教室

当院ホームページ「広報・イベント情報」をご覧ください！

市民公開講座(医療の知恵袋)	院内コンサート
水曜会	パーキンソン病患者・家族の会
骨粗しょう症教室	
呼吸器系教室 (成人喘息教室・かきつばた会・COPD教室)	
栄養科の教室 (ヘルシークッキング教室・慢性腎臓病教室・減塩食体験会・心臓病のための栄養セミナー)	
がんに関する情報 (がんサロン・ピアサポーター(がん治療体験者)による院内説明会・社会保険労務士による患者さん相談会)	

<https://www.toyota-kai.or.jp/hospital/public/>

※詳細は病院ホームページや院内掲示などでご案内します。お出かけ前に病院ホームページをご確認のうえ、ご来院ください。



