

風と光

No.91

編集：東病院広報委員会
発行：令和5年01月31日

**ご自由に、
おとりください。**

医療法人豊田会 刈谷豊田東病院
〒448-0862 愛知県刈谷市野田新町1丁目101番地
TEL (0566) 62-5111 FAX (0566) 62-5258
URL: <https://www.toyota-kai.or.jp/> E-mail: EB@toyota-kai.or.jp

● ● ● ● ● 卷 頭 言 ● ● ● ● ●



看護介護部
石本 香好子

新年にあたり謹んでご挨拶申し上げます。刈谷豊田東病院の運営につきまして、皆さまのご理解とご協力により円滑に実施できていますことに感謝申し上げます。

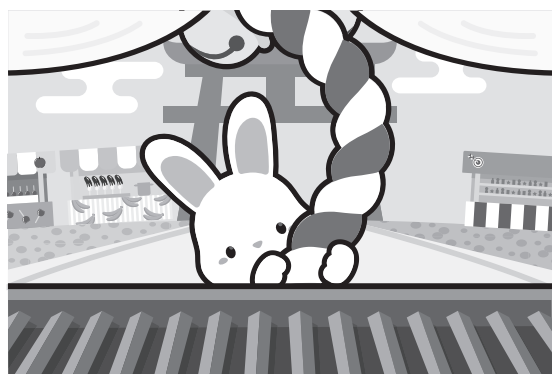
昨年は、ロシアのウクライナ侵攻など、暗いニュースもありましたが、サッカーW杯カタール大会の日本代表の善戦や野球の大谷選手・村上選手の活躍で日本中が大いに湧き、元気をもらいました。

新型コロナウイルス感染症は未だに収束せず、マスクの着用、手指消毒、体調管理、換気の徹底など、基本的な感染対策は継続せざるを得ない状況にあります。一方で、人の移動の制限が久しぶりに緩和され、中止していたイベント等も感染防止対策を講じながら復活したという報道も

あり、withコロナの時代で生活していく覚悟がいよいよ必須になっていると感じます。今後、病院が新型コロナウイルスとどのように対峙してゆくか、今年はその道筋の模索が進みます。7波、8波と繰り返す感染拡大で医療の現場は様々学習しています。この学習効果を生かし、着陸点を見つけ、前進する年にしなければなりません。

今年卯年で干支は癸卯(みずのと)です。「冬のような厳しい季節が終わり、新たな生命が生まれ、元気に成長、発展していく」という年だそうです。withコロナの生活様式の中、さまざまなリスクはあるものも、チャンスもそれ以上にたくさんある年といえそうです。

私たち東病院の職員も、卯の如く大きな耳をそばだてて、あらゆるリスクに備えながらも新時代のニーズを適時的確に捉え、地域の皆さまに「この病院を選んで良かった」と感じていただけるように、高い目標に向かって“ジャンプアップ”し、“ぴよんぴよん”とフットワークよく、日々の業務に邁進してまいりたいと思います。どうぞよろしくお願いいたします。



◆ 目 次 ◆

トピックス 千本くじ祭り	2
医療福祉室だより 社会保障制度の今後の方向性	4
ケアのお話しあれこれ インフルエンザについて	5
透析センター通信 透析センターの設備を更新しました	6
comedicalリレー	6
医局室だより 带状疱疹ワクチンについて	7
お知らせ 刈谷市住民健診のご案内	7

千本くじ祭り

今年でコロナ禍の委員会活動が3年目となりました。広報委員会としては「患者さんに今年こそはレクリエーション企画し、楽しんでもらいたい!」と、「千本くじ祭り」を開催しました。台車を利用した「可動式」千本くじを業務の合間に作成し、景品には、患者のみなさんに必要不可欠な「不織布マスク」を選びました。なかでも「当たりくじ」には、竹トンボや水風船のおまけ付き。

お祭りの当日は、祭り囃子のBGMの中、東病院ピンクのハッピーを着たスタッフが台車に乗せた千本くじを押して全病棟を訪室。患者さんに直接くじを引いてもらったり、紐を引くのが難しくても祭り囃子を耳で楽しんでいただいたり、工夫しながら患者さん全員にお声掛けさせていただきました。

こういった企画の中でいつも思うのですが、患者さんの笑顔やお声、視線や口元、手や足の動きを直接感じられることが、コロナ禍の病院で働く私たち自身の励みになっています。今までのいいところを残し、今にあった企画を考えていきたいと思います。

医療ソーシャルワーカー 河村 祐子





◆数独の解答◆

5	4	1	7	8	2	9	3	6
9	7	8	3	5	6	2	1	4
3	6	2	9	4	1	7	8	5
8	2	5	4	7	9	3	6	1
1	9	4	5	6	3	8	2	7
7	3	6	2	1	8	5	4	9
2	5	9	1	3	4	6	7	8
4	8	3	6	9	7	1	5	2
6	1	7	8	2	5	4	9	3



社会保障制度の今後の方向性

社会保障制度の今後の方向性を示す報告書が2022年12月に国でとりまとめられました。2021年11月、専門家で構成される「全世代型社会保障構築会議」が設置され、約1年間の議論を重ね、報告書が作成されました。その報告書が、首相を本部長とした「全世代型社会保障構築本部」に提出されました。

報告書では、目指すべき社会の将来方向として、①「少子化・人口減少」の流れを変える、②これからも続く「超高齢社会」に備える、③「地域の支え合い」を強める、の3つをあげています。

これらを踏まえた具体的な改革の方向性、主な改革項目は下記のとおりです。

〈 改革の方向性 〉

1. こども・子育て支援の充実
2. 働き方に中立的な社会保障制度等の構築
3. 医療・介護制度の改革
4. 「地域共生社会」の実現

〈 主な改革項目 〉

- 出産育児一時金を50万円に引き上げ
- 後期高齢者医療制度の保険料負担の在り方の見直し(引き上げ)
- かかりつけ医機能を発揮するための制度整備 など

報告書には記載されなかったものの、介護保険料の引き上げ、サービス利用割合の引き上げなども議論されました。

これらの改革項目は、今後、国でさらなる議論を重ね、国会で法律改正・決定を目指す方針となっています。社会保障に対する国民の負担増が納得できるものかどうか、国の動きに注視する必要があります。

ケアのお話あれこれ



インフルエンザについて

秋から冬にかけては、インフルエンザの流行シーズンです。

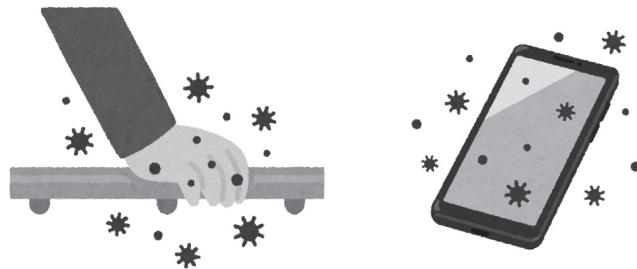
インフルエンザがどのようにして感染するのかを知っておきましょう!

インフルエンザウイルスの感染経路

- ①飛沫感染・・・感染者のくしゃみや咳、つば等と一緒にウイルスが放出
別の人がそのウイルスを口や鼻から吸い込んで感染。



- ②接触感染・・・感染者がくしゃみや咳を手で押さえ、その手で周りの物に触れて
ウイルスが手に付着し、その手で口や鼻を触って粘膜から感染。



インフルエンザを予防するにはこうした飛沫感染、接触感染といった感染経路を絶つことが重要です。感染経路を絶つには「マスク着用」「手洗い」「咳エチケット」が大切です。



引用：政府広報オンライン インフルエンザの感染を防ぐポイント

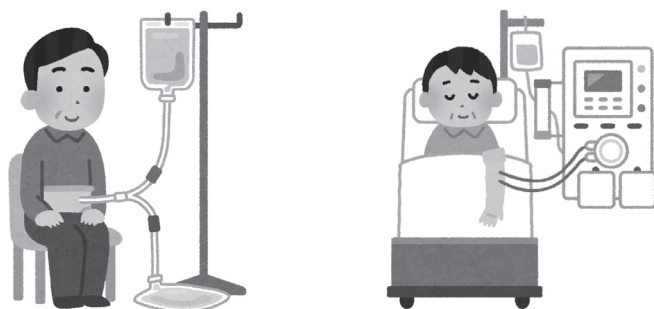
看護師 柳 あさえ

透析センター通信

透析センターの設備を更新しました

透析センターは、2022年5月に刈谷豊田総合病院から現在の刈谷豊田東病院に移転し20周年を迎えました。ここまで透析センターが継続できているのも、通院していただいている患者さま、支えていただいているご家族のみなさまの協力があったことだと感謝しています。

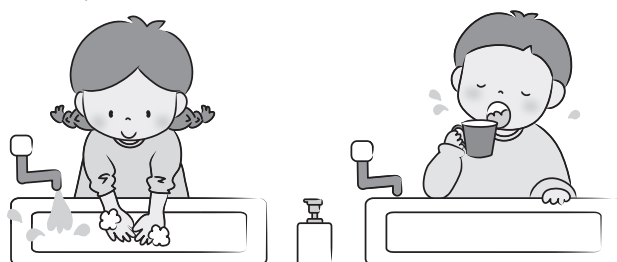
今回20年を迎え、患者さまに使用していただいている設備が古くなってきましたので12月17日、18日の2日間で待合の椅子、透析用ベッド、テレビ(アーム型)の更新を行いました。待合の椅子は、落ち着く色合いと座り心地、共同で使用していただくため衛生面を考慮し選択しました。ベッド、テレビに関しては、約4時間の透析を少しでも快適に過ごしていただきたいと考慮し現在の形に更新しました。更新にあたりみなさまに協力して頂いたこと深く感謝しています。今後も設備だけでなく、患者さまが安心して通院していただける透析センターを目指し、スタッフ一同努力して参りたいと思います。



看護師 原田 陽子

コメディカルリレー

風邪の80~90%程度はウイルスによって引き起こされますが、風邪の原因となるウイルスに対応した薬はまだ存在しません。薬局で販売されている風邪薬や、病院で処方される薬は風邪によるつらい症状を和らげるには役立ちます。しかし風邪を根本的に治す力はありません。薬だけに頼るのではなく、手洗いうがいなどの予防に気を付け、睡眠時間を確保したり、体を温めたりすることなどが大切かと思います。寒い冬はまだ続きます。皆様、どうか体調にお気を付けてお過ごし下さい。



薬剤科 榊原 千寿子

医局室だより



带状疱疹ワクチンについて

近頃新聞やテレビで带状疱疹の広告をよく見かけます。带状疱疹は、水ぼうそうと同じウイルスで起こる皮膚の病気です。体の左右どちらかの神経に沿って、痛みを伴う赤い斑点と水ぶくれが多数集まって帯状に生じます。子供のころに水ぼうそうに感染し、水ぼうそうが治った後もウイルスは体内(神経節)に潜伏していて、時にウイルスが再び活性化して、带状疱疹を発症します。加齢、疲労、ストレスなどによる免疫力の低下が引き金となることがあり、50歳代から発症率が高くなり、80歳までに約3人に1人が带状疱疹を発症するといわれています。

带状疱疹の治療には抗ウイルス薬が使われます。抗ウイルス薬は、水痘・带状疱疹ウイルスが活性化して活発に増えている段階でウイルスのDNAの合成を妨げることで、ウイルスが増えるのを抑える働きをします。带状疱疹になった時は早めの治療が肝心です。

また、带状疱疹を予防する予防接種も行われています。現在乾燥弱毒生水痘ワクチンと乾燥組換え带状疱疹ワクチンの2種類が接種可能となっています。市町村によっては50歳以上で費用の助成を行っているところもありますのでご確認ください。

医師 谷口 克己

お知らせ

刈谷市住民健診のご案内

●がん検診は令和5年2月28日まで行っております。

予約制となっておりますので、電話でご予約ください。

0566-62-5111(代表)※

※音声ガイダンスのあと胃カメラ検診をご希望の方は[1]を
それ以外の健診ご希望者は[2]をプッシュしてください。

●二次健診も行っております。

健診の結果、要精密検査の指示のある方はご相談ください。

0566-62-5120

数独

ルール

- ①タテ9列、ヨコ9列のそれぞれに1～9までの数字が1コずつ入ります。
- ②太線で区切られた3×3のワク内(マスは9コ)にも1～9までの数字が1コずつ入ります。
- ③従って、タテヨコ、ワク内で、同じ数字が重複して入ることはありません。とにかく算数無用、注意力の勝負、なるべくラクをして、かつスマートに解いていきましょう。

下の例題を解いてみましょう。空いているマスのどこからうめてもいいのですが、まず1をどこかにいれてみましょう。盤面の右上、3×3のブロック内(A・B・C・D)に必ず一つ入れなければなりません。この時、B・C・Dでは、ともに下に1があるので入れられず、Aにしか入りません。同様に、左下の3×3のブロックをみると、F・Hは右に1があるのでダメ、Eも上に1があるのでアウト、だからGに1、と決まります。そう、実に気楽に遊べるのです。

●例題●

1	3	7	4 ^B	8
7	4	8 ^A	5 ^C	
8	5	9	3 ^D	2
3	5	4	1	
5	9	2	6	4
8	1	9	2	
3 ^F	8	1	2	7
9 ^E	3	2	6	
6 ^H	4	5	9	1

●例題の解答●

1	6	3	2	7	5	4	9	8
9	7	2	4	3	8	1	5	6
8	4	5	6	9	1	3	7	2
2	3	6	5	8	4	7	1	9
5	1	9	7	2	3	6	8	4
4	8	7	1	6	9	5	2	3
3	5	8	9	1	6	2	4	7
7	9	1	3	4	2	8	6	5
6	2	4	8	5	7	9	3	1

●問題●

		1		8	2			6
				5		2		
3						7		
8	2		4	7				
	9							
		6						4
2			1	3				
4		3						5
			8				4	9

◆解答はP3に掲載しています◆ 問題提供：ナンプレ20 (<http://numberplace.net>)

診療予定表

2023.2.1～

		月	火	水	木	金	土(第1)	土(第3)	
外来診療	午前	1診	岩田	岩田		大林	成田洋		大林
		2診	金野	骨粗しょう症外来(金野)		荻野	杉浦	専外(原田)	専外(原田)
		3診							
		4診	大川内	小山	大川内	千郷	大川内	大川内	大川内
		5診	小池(第1・3)						
		6診	原田	専外(原田)	谷口		谷口		谷口
	内視鏡	加藤美	溝口	吉田	加藤美				
	午後	1診		大林	大川内	大川内			
		2診	成田	谷口	原田	原田			
		3診							
		4診	禁煙外来(岩田)	膠原病専門外来(小山)	腎不全(佐藤)				
		5診	加藤美	溝口					
6診			専外(原田)						
透析センター	午前	午前	成田・杉浦	千郷・佐藤	佐藤・千郷	成田・杉浦	千郷・成田	栃井	近藤初
		CAPD		近藤章	成田	鈴木(第1・3) 伊藤(第2・4)	小山(第1・3)		
		病棟	千郷	成田	杉浦	佐藤	成田		
	午後	高浜					佐藤		
		午後	佐藤・杉浦	佐藤・杉浦	小山・杉浦	成田・佐藤	杉浦・成田		
		PTA	千郷	千郷・成田	千郷・成田	千郷・杉浦	千郷・杉浦		
		病棟	千郷	成田	杉浦	佐藤	杉浦		

外来診療受付時間

- 平 日 : 午前 8時30分～11時30分 午後 1時00分～3時00分
- 土 曜 日 : 午前 8時30分～11時30分 午後 休診
- 外来休診日 : 日曜・祝日・第2・4・5土曜日

編集後記

新春のお慶びを申しあげます。寒い日が続きますが皆さまはどうお過ごしでしょうか？私は正月太りを解消すべく、出来るだけ歩いたり体を動かすようにしています。コロナに負けない体を作るためにも、栄養のあるものを食べ、運動を続けていこうと思います。

広報委員 杉浦 広晃

刈谷豊田東病院
ホームページは
こちらから▼

